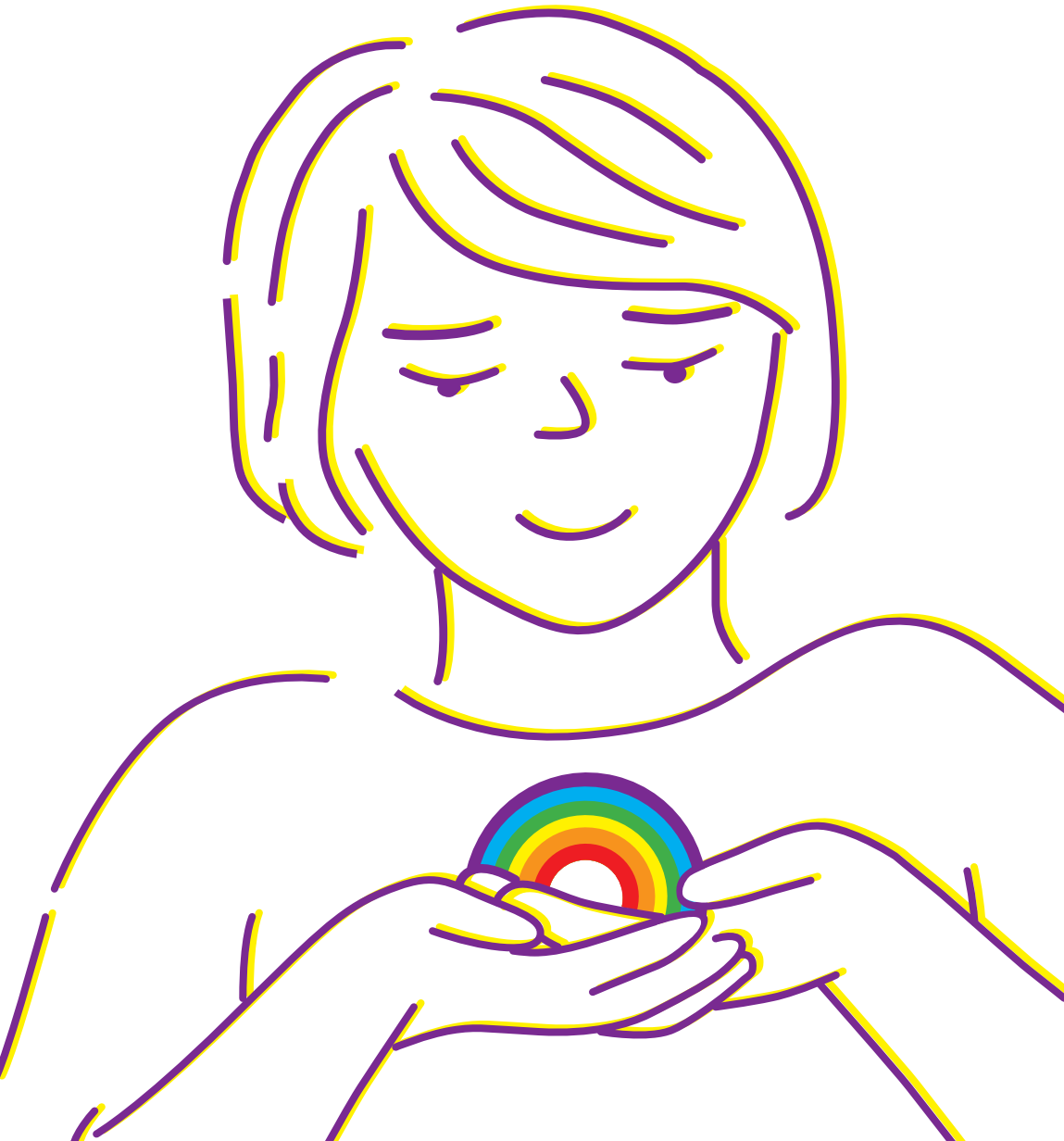




KATTALINGUNE

LGTBI+

Servicio Público del Gobierno de Navarra
Nafarroako Gobernuako Zerbitzu Publikoa



CONTÁCTANOS SI TE VES A TI O A
ALGUIEN DE TU ENTORNO EN UNA DE
ESTAS SITUACIONES:

HARREMANETAN JARRI EGOERA
HAUETAKO BATEAN ZEURE BURUA EDO
ZURE INGURUKO NORBAITENA IKUSTEN
BADUZU:

"Me gustaría entender mejor la diversidad sexual y de género"
"Sexu- eta genero-aniztasuna hobeto ulertu nahi nuke"

"¿Qué recursos hay en materia LGTBI+ en Navarra?"
"Zer baliabide daude Nafarroan LGTBI+ arloan?"

"No sé si esto que me ha pasado es denunciabile"
"Ez dakit gertatu zaidan hau salagarria den"

"¿Cómo hago para cambiar la mención al sexo de mi hija/o en el registro?"
"Nola aldatuko dut nire seme/alabaren sexu-izendapena erregistroan?"

"Quiero entender el marco jurídico para ayudar a mis usuarias/os"
"Nire erabiltzaileei laguntzeko esparru juridikoa ulertu nahi dut"

"¿Por qué mi hija dice que es un niño?"
"Zergatik dio nire alabak mutila dela?"

"Quiero salir del armario y no sé cómo hacerlo"
"Armairutik atera nahi dut eta ez dakit nola egin"

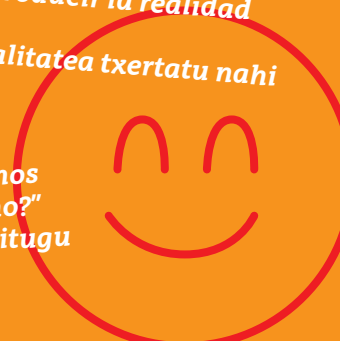
"¿Cómo puedo ayudar a esta persona desde mi ámbito profesional?"
"Nola lagundu diezaioket pertsona horri nire esparru profesionaletik?"

"Me gustaría que conozcan Kattalingune en mi pueblo"
"Kattalingune nire herrian ezagutzea gustatuko litzaidake"

"Sería interesante debatir sobre la realidad
LGTBI+ en mi ámbito laboral"
"Interesgarria litzateke LGTBI+ errealitateari
buruz eztabaidatzea nire lan esparruan"

"Somos un grupo y queremos introducir la realidad
LGTBI+ en lo que hacemos"
"Talde bat gara, eta LGTBI+ errealitatea txertatu nahi
dugu egiten dugun horretan"

"Somos un colectivo LGTBIQ+ y tenemos
ideas en mente. ¿Nos echáis una mano?"
"LGTBIQ+ kolektibo bat gara eta baditugu
egitasmok. Lagunduko diguzue?"



¿QUÉ ES KATTALINGUNE? // KATTALINGUNE ZER DA?

Kattalingune es un servicio público y gratuito que da cobertura a las necesidades de la población LGTBI+ y personas allegadas en Navarra.

Mediante un convenio de colaboración con el Instituto Navarro para la Igualdad de Gobierno de Navarra, la asociación Kattalingorri, como espacio abierto y plural que agrupa a colectivos LGTBI+ de Navarra, es la encargada de gestionar este servicio.

Kattalingune Nafarroako LGTBI+ pertsoneri eta gertuko beharrei erantzuten dien zerbitzu publikoa eta doakoa da.

Nafarroako Berdintasunerako Institutuarekin egindako hitzarmen baten bidez, Kattalingorri erakundea zerbitzu hau kudeatzeaz arduratzen da, Nafarroako LGTBI+ kolektiboak biltzen dituen guni ireki eta plural gisa.

ÁMBITOS DE ACTUACIÓN // JARDUERA-EREMUAK

ACOGIDA, INFORMACIÓN Y ORIENTACIÓN

- Atendemos a toda la ciudadanía de Navarra.
- Ofrecemos recursos internos y externos.
- Facilitamos la conexión con colectivos LGTBI+.

ATENCIÓN SEXOLÓGICA

- Acompañamos mediante profesionales de la sexología en el conocimiento, aceptación y revelación.
- Hablamos sobre con qué sexo te identificas, hacia quién sientes deseo o sobre tu forma única de ser, sentir y expresar tu sexualidad.
- Atendemos a personas LGTBI+, familias, grupos y profesionales.
- Espacio confidencial.

ATENCIÓN JURÍDICA

- Damos a conocer los derechos LGTBI+ y cómo ejercerlos con un acompañamiento especializado.
- Abordamos cómo reducir las violencias que sufren las personas LGTBI+ y fomentar las actitudes de respeto a la diversidad.
- Atendemos a personas LGTBI+, familias, grupos y profesionales.
- Espacio confidencial.

ATENCIÓN A GRUPOS, COLECTIVOS Y PROYECTOS LGTBI+

- Atendemos a colectivos específicos LGTBI+.
- Apoyamos proyectos que ayuden a visibilizar la realidad LGTBI+.
- Ayudamos a incluir la diversidad sexual y de género en diferentes ámbitos.

PRESENTACIONES

- Damos a conocer el Servicio y creamos un espacio de debate y reflexión sobre diversidad sexual y de género.
- Dirigidas a toda la comunidad (profesionales, asociaciones, abierto a la ciudadanía...).

HARRERA, INFORMAZIOA ETA ORIENTAZIOA

- Nafarroako herritar guztiak hartzen ditugu.
- Barneko eta kanpoko baliabideak eskaintzen ditugu.
- LGTBI+ kolektiboekiko konexioa errazten dugu.

ARRETA SEXOLOGIKOA

- Sexologian adituak direnen bitartez laguntza eskaintzen dugu norberaren ezagutzan, onarpenean eta aitortzan.
- Zer sexurekin identifikatzen zaren, nor desiratzen duzun edo zure sexualitate bakarria izateko, sentitzeko eta adierazteko moduari buruz hitz egiten dugu.
- LGTBI+ pertsoneri, familiei, taldeei eta profesionaleri arreta ematen diegu.
- Espazio konfidentziala.

ARRETA JURIDIKOA

- LGTBI+ eskubideak ezagutarazten ditugu, eta hauek nola erabili laguntza espezializatu batekin.
- LGTBI+ pertsoneri jasaten dituzten indarkeriak nola murriztu eta aniztasuna errespetatzeko jarrerak nola sustatu aztertzen dugu.
- LGTBI+ pertsoneri, familiei, taldeei eta profesionaleri arreta ematen diegu.
- Espazio konfidentziala.

LGTBI+ TALDE, KOLEKTIBO ETA PROIEKTUENTZAKO ARRETA

- LGTBI+ kolektibo zehatzei arreta ematen diegu.
- LGTBI+ errealitatea ikusarazten laguntzen duten proiektuak babesten ditugu.
- Sexu- eta genero-aniztasuna hainbat esparrutan sartzen laguntzen dugu.

AURKEZPENAK

- Zerbitzua ezagutaraztea eta sexu- eta genero-aniztasunari buruzko eztabaidarako eta hausnarketarako gune bat sortzen dugu.
- Komunitate osoari zuzendutakoak (profesionalak, elkarteak, herritarrentzako irekiak..).

Todas las personas somos diferentes y todas integramos **caracteres femeninos y masculinos en distintos niveles en función de cada persona.**

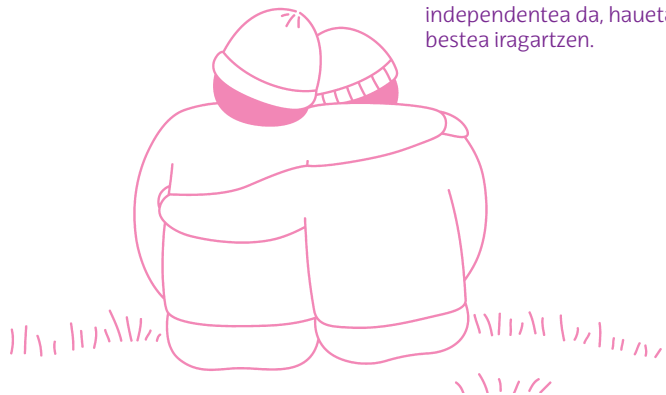
Estos caracteres, igualmente, son de orden biológico, psico-social y cultural. En consecuencia, no existe un único modelo de hombre y mujer.

La **identidad sexual** hace referencia a la percepción y la construcción que hace cada persona de sí misma (soy hombre, mujer o persona no binaria). La identidad sexual hace referencia a aquello que yo soy. Todas las personas sabemos quiénes somos.

La identidad sexual NO es dada por los genitales o cromosomas, sino que es el saber de cada persona quien lo determina. Así, habrá mujeres con vulva y mujeres con pene, hombres con vulva y hombres con pene, hombres con cromosomas XX y cromosomas XY, etc.

La **orientación sexual** significa hacia dónde se orienta el deseo erótico, es decir, hace referencia a quién le gusta a la persona. Mujeres, hombres, ambos o ninguno.

La **expresión** hace referencia a la forma de mostrarnos al mundo; nuestra forma de hablar, vestir, arreglarnos, gesticular... Es decir, como cada cual se manifiesta. Es independiente de la identidad y la orientación, porque ninguna de estas predice la otra.



Pertsona guztiak desberdinak gara, eta denok integratzen ditugu **ezaugarri femeninoak eta maskulinoak maila desberdinetan, pertsona bakoitzaren arabera.**

Ezaugarri horiek ere biologikoak, psikosozialak eta kulturalak dira. Ondorioz, ez dago gizon eta emakume eredu bakar bat.

Sexu-identitatea nork bere buruaz duen pertzepzioari eta eraikuntzari dagokio (gizona, emakumea edo bitarra ez den pertsona naiz). Identitate sexualak ni naizenari egiten dio erreferentzia. Denok dakigu nor garen.

Sexu-identitatea EZ dute genitalek edo kromosomak ematen, baizik eta pertsona bakoitzaren jakintzak zehazten du. Hala, bulba duten emakumeak eta zakila duten emakumeak egongo dira, bulba duten gizonak eta zakila duten gizonak, XX kromosoma eta XY kromosomak dituzten gizonak, etab.

Sexu-orientazioak desio erotikoa norantz bideratzen den adierazten du, hau da, pertsonari gustatzen zaiona adierazten du. Emakumeak, gizonak, biak edo bat ere ez.

Adierazpenak bakoitzak munduaren aurrean bere burua erakusteko duen moduari egiten dio erreferentzia; gure hitz egiteko, janzteko, konpontzeko edo keinuak egiteko moduari. Alegia, bakoitzak gizartean agertzeko duen moduari. Identitatetik eta orientaziotik independentea da, hauetako batek ere ez baitu bestea iragartzen.



LESBIANA

Hace referencia a mujeres que desean a otras mujeres.

GAY

Hace referencia a hombres que desean otros hombres.

TRANSEXUAL

Persona que no se siente identificada con el sexo que le asignaron al nacer en base a sus genitales.

BI (BISEXUAL)

Persona que desea tanto a hombres como a mujeres.

INTERSEXUAL

Se refiere a personas cuyos genitales varían respecto a una vulva o un pene y testículos según la norma.

PLUS

Hace referencia a todas las identidades, orientaciones sexuales y expresiones que no se identifican con las siglas LGTBI y que tampoco son normativas.

Actualmente, el acrónimo LGTBI+ tiene mucha importancia, el mismo es parte de un concepto mucho más amplio: LA DIVERSIDAD SEXUAL Y DE GÉNERO. Dicho de otro modo, el contenido que abarcan sus siglas forma parte de las infinitas y diversas maneras de ser, sentir, desear y expresar que nos atraviesan a todas las personas.

LESBIANA

Beste emakume batzuk desio dituzten emakumeei egiten die erreferentzia.

GAY

Beste gizon batzuk desio dituzten gizonei egiten die erreferentzia.

TRANSEXUALA

Jaiotzean bere genitalen arabera esleitu zioten sexuarekin identifikatuta sentitzen ez den pertsona.

BI (BISEXUALA)

Gizonak eta emakumeak maite dituen pertsona.

INTERSEXUALA

Araututako bulba edo zakil-barrabilekin bat ez datozen genitalak dituzten pertsonak dira.

PLUS

LGTBI siglekin identifikatzen ez diren eta arauzkoak ez diren sexu-identitate, orientazio eta adierazteko modu guztiei egiten die erreferentzia.

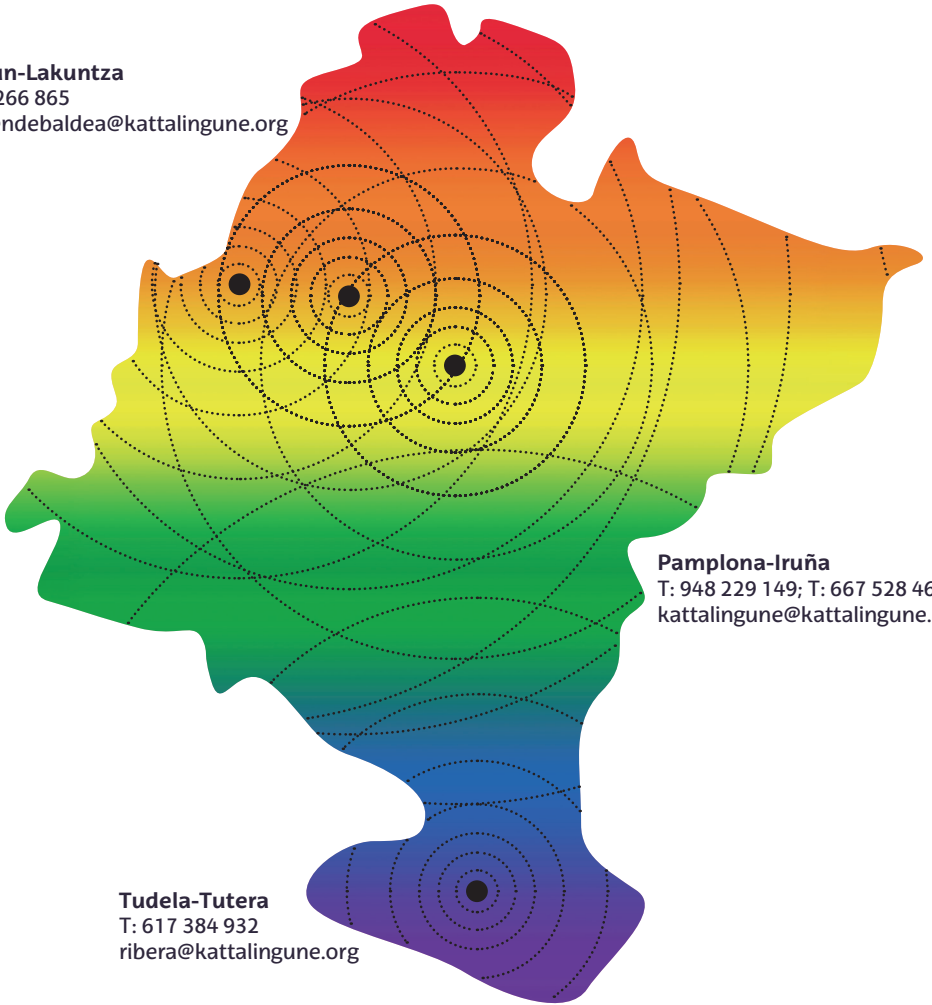
Gaur egun, LGTBI+ akronimoak garrantzi handia du, kontzeptu askoz zabalago baten zati da: SEXU- ETA GENERO-ANIZTASUNA. Beste era batera esanda, sigla hauek jasotzen dituen edukiak pertsona guztiak zeharkatzen gaitu, ditugun sentitzeko, desiratzeko eta adierazteko modu aniztetan.

Servicio de información y atención a la diversidad sexual y de género para toda Navarra. Nafarroa osorako sexu eta genero aniztasun arreta eta informazio zerbitzua.

Irurtzun-Lakuntza

T: 678 266 865

iparmendebaldea@kattalingune.org



Pamplona-Iruña

T: 948 229 149; T: 667 528 466

kattalingune@kattalingune.org

Tudela-Tutera

T: 617 384 932

ribera@kattalingune.org

Subvenciona / Lagunduta: